



349.
a) Peizažas. Vilnius /
Landscape. Vilnius. 1907
Sign. ap. k.: J. Komarowski /
Wilno 19 21/VI 07
T-13313/22a



349.
b) Vilniaus Šv. Onos bažnyčios langai /
Windows of the Vilnius Church of St Anne
T-13313/22b

ESKIZAI, PIEŠINIAI / SKETCHES, DRAWINGS



350.
Kunigo Rajaus Ziemiackio sušaudymas 1863 m.
birželio 5 d. Vilniuje /
The execution of Fr. Ray Ziemiacki on June 5, 1863 in
Vilnius. 1890
Kūrinio eskizinė kopija. Jędrzey Brydak (1837–1876)
Popierius, akvarelė, tušas /
Watercolour and Indian ink on paper, 15,6x25,7
Sign. ap. d.: Juozas Kamarauskas / *VILNIUS 1890-7-VI*
LDM nuo 1994, T-10726



351.
Visų Šventųjų bažnyčia /
Church of All Saints. 1892
Popierius, tušas /
Indian ink on paper, 23x34,2
Sign. ap. d.: JUOZAS KAMARAUSKAS 1892
LDM nuo 1983, G-19136



352.
Šv. Paraskevos cerkvė /
Orthodox Church of St Paraskeva. 1892
Popierius, tušas /
Indian ink on paper, 38,5x28,1
Sign. ap. d.: Juozas Kamarauskas 1892 m.
LDM nuo 1996, G-27532



353.
Krėvos pilies rekonstrukcija /
Reconstruction of the Kreva Castle. 1893
Popierius, tušas /
Indian ink on paper, 15x21,4
Sign. ap. c.: Juozas Kamarauskas 1893 m.
v. d. užr.: Kreve Pilis
LDM nuo 1983, G-21193



354.
Lydos pilis /
Lida Castle. 1893
Popierius, tušas /
Indian ink on paper, 15,5x23
Sign. ap. k.: Juozas Kamarauskas 1893 m.;
v. d. užr.: Lida Pilis
LDM nuo 1983, G-21192



355.
Lydos pilies griuvėsiai /
Ruins of Lida Castle. 1893
Kalkė, tušas /
Indian ink on carbon paper, 13,9x20,1
Sign. ap. d.: Juozas Kamarina Kamarauskas /
Lida 1893 m.
LDM nuo 1980, G- 27529



356.
Dominikonų bažnyčia Vilniuje /
Dominican Church in Vilnius. 1894
Popierius, tušas /
Indian ink on paper, 35,5x26
Sign. ap. d.: Piešė inž. Juozas Kamarauskas;
ap. c.: Lietuva. Vilnius. Dominykonų bažnyčia.
1894
LDM nuo 1980, G-27530



357.
Vilniaus. Buvęs operos teatras /
Vilnius. Former opera theatre. 1935
Popierius, pieštukas /
Pencil on paper, 13,7x15,2
Sign. ap. k.: J. Komarovski... / 13-IX-1935
LDM nuo 1980, G-27878



358.
Pranciškonų (Švč. Mergelės Marijos Ėmimo į
dangų) bažnyčia /
Franciscan Church. 1938
Popierius, tušas /
Indian ink on paper, 14,5x21
Sign. ap. d.: inž. Juozas Kamarauskas /
Vilnius 22-VIII-1938
LDM nuo 1983, G-19137



359.
Verkiai. 1938
Popierius, tušas /
Indian ink on paper, 10,3x15,6
Sign. ap. d.: Juozas Kamarauskas /
Verkai 17-VII-1938 m
LDM nuo 1984, PGR-7983





360.
Kaunas. 1940
Popierius, tušas /
Indian ink on paper, 10,7x27
LDM nuo 1983, G-17347



361.
Ryga /
Rīga. 1942
Popierius, tušas /
Indian ink on paper, 24,5x21
Sign. ap. d.: Juozas Kamarauskas /
inž. arch. Ryga. 1942-VIII-1
LDM nuo 1980, G-24575



362.
Vytėnai. 1942
Popierius, tušas /
Indian ink on paper, 35,5x21,8
Sign. ap. k.: Juozas Kamarauskas inž. /
Vyteniai 1942-VIII-29 d.
LDM nuo 1980, G-27880



363.
Šiauliai. 1942
Popierius, tušas /
Indian ink on paper, 22,2x35,3
Sign. ap. d.: Juozas Kamarauskas /
Šiauliai 1942-VIII-
LDM nuo 1980, G-16012



364.
Raudonės pilis /
Raudonė Castle. 1942
Popierius, tušas /
Indian ink on paper, 20,7x24,3
Sign. ap. d.: Juozas Kamarauskas /
Raudonė 1942 VII 27 d.
LDM nuo 1983, G-27528



365.
Troškūnai. 1942
Popierius, tušas /
Indian ink on paper, 22x35,5
Sign. ap. k.: Juozas Kamarauskas inž. arch. /
Troškūnai 1942 VIII-27 d.
LDM nuo 1983, G-16013



366.
Veliuonos bažnyčia /
Veliuona Church. 1942
Popierius, tušas /
Indian ink on paper, 20,5x24,5
Sign. ap. d.: Juozas Kamarauskas / inž. arch.
Veliuona / 1942-VII-26
LDM nuo 1983, G-19139



367.
Vilniaus Bernardinų (Šv. Pranciškaus Asyžiečio)
bažnyčios fragmentas /
Fragment of the Bernardine Church. 1943
Popierius, tušas /
Indian ink on paper, 56x56
LDM nuo 1983, G-19144



368.
Vilnius. Šv. Paraskevos cerkvė. Buvusi dievaičio
Ragučio šventykla /
Vilnius. Orthodox Church of St Paraskeva.
Formerly the shrine of the god Ragutis
Kalkė, tušas /
Indian ink on carbon paper, 18,5x36,6
Sign. ap., j d. nuo c.: Juozas Kamarauskas
LDM nuo 1983, G-19140



369.
Vilniaus Aušros vartai /
The Gates of Dawn in Vilnius. 1898
Popierius, pieštukas /
Pencil on paper, 12,7x23,3
Sign. ap. k.: Komarovsky / 1898-30-Decbria
LDM nuo 1983, G-11501



370.
Vilniaus Šv. Kazimiero bažnyčios fragmentas /
Fragment of St Casimir's Church in Vilnius. 1926
Popierius, tušas /
Indian ink on paper, 33,8x20,5
Sign. ap. d.: Juozas Kamarauskas / Vilnius 19 -VIII-1926
LDM nuo 1980, G-27879/a



370.
Vilniaus Šv. Ignato bažnyčios,
Trijų Kryžių paminklo ir kt. eskizai /
Sketches of St Ignatius' Church, the Three
Crosses monument etc. 1926
Popierius, tušas /
Indian ink on paper, 33,8x20,5
C. d. užr.: Šv. Ignato bažnyčia 1622 m. /
21 -VI-1647 m – konsekr.; ap. c.: Vilnius 1926 m.
LDM nuo 1980, G-27879/b





371.
Bažnyčia /
Church. 1921
Popierius, tušas /
Indian ink on paper, 35x22
Sign. ap. d.: K-24-IV-1921
LDM nuo 1980, G-27881



372.
a) Vilnius. Bažnyčios /
Vilnius. Churches. 1926
Popierius, tušas /
Indian ink on paper, 33,8x20,6
Sign. ap. d.: Juozas Kamarauskas /
VILNIUS 1926 m.
LDM nuo 1980, G-34923/a



372.
b) Vilnius. Bažnyčios /
Vilnius. Churches. 1926
Popierius, tušas /
Indian ink on paper, 33,8x20,6
Sign. c. k.: J.K 1926;
c. d. užr.: Літоўскае будаўніцтва
LDM nuo 1980, G-34923/b



373.
Cerkvių kupolų eskizai /
Sketches of Orthodox church cupolas. 1933
Popierius, akvarelė, pieštukas /
Watercolour and pencil on paper, 12,5x19,5
V. d. užr.: 14-X-1933
LDM nuo 1988, T-10727



374.
Vilniaus bažnyčių fasadai /
Facades of Vilnius churches. 1935
Popierius, pieštukas, tušas, spalvoti pieštukai /
Pencil, Indian ink and coloured pencils on
paper, 38x49,3
LDM nuo 1980, G-27877



375.
Vilnius. 1936
Popierius, spalvoti pieštukai /
Coloured pencils on paper, 29x39
Sign. ap. d.: Vilnius 16-VI-1936 / J. Kamarauskas
LDM nuo 1980, G-27873



376.
a) Vilniaus katedra /
Vilnius Cathedral
Popierius, pieštukas /
Pencil on paper, 35,9x22
LDM nuo 1980, G-19138/a



376.
b) Spaso (Išganytojo) cerkvė /
Orthodox Church of Spas
(Saviour)
Popierius, pieštukas /
Pencil on paper, 35,9x22
LDM nuo 1980, G-19138/b



377.
Šv. Mikalojaus cerkvė ir Vilniaus miesto planas /
Orthodox Church of St Nicholas and plan
of Vilnius city
Popierius, pieštukas / Pencil on paper, 42,2x26,8
Sign. ap. d.: Juozas Kamarauskas
LDM nuo 1980, G-19142



378.
Isakijaus soboro kupolas Sankt Peterburge /
Cupola of St Isaac's Cathedral in Saint
Petersburg
Popierius, akvarelė /
Watercolour on paper, 35,5x22,3
LDM nuo 1980, T-10716



378.



379.
Didelio namo fasadas /
Facade of a large house
Popierius, pieštukas /
Pencil on paper, 38x23,5
LDM nuo 1980, G-27870





380.
Bažnyčios bokštas /
Church tower
Popierius, pieštukas /
Pencil on paper, 19x13,5
LDM nuo 1980, G-27867



381.
Pastatų eskizai /
Sketches of buildings. 1920
Popierius, akvarelė /
Watercolour on paper, 15,2x40,6
Sign. ap. k. : *Komarowski* / 19-IX-1920
LDM nuo 1980, T-10719



382.
Architektūrinių peizažų eskizai /
Sketches of architectural landscapes. 1917/1921
Popierius, akvarelė /
Watercolour on paper, 35,8x44,5
Sign. ap. d.: *J. Komarowski* / 17-VI-21 Petrog[...]
LDM nuo 2000, T-12008/a-b



382.



383.
Vilniaus miesto istorinė diagrama /
Historical diagram of Vilnius city. 1923–1941
Popierius, tušas, rašalas /
Ink and Indian ink on paper, 67x50,8
LDM nuo 1980, G-29412



384.
Namo fasado dalis /
Part of a house's facade. 1937
Popierius, pieštukas, tušas /
Pencil and Indian ink on paper, 22x35,5
LDM nuo 1980, G-27871



384.



385.
Architektūrinių puošybos elementų eskizai /
Sketches of decorative architectural details.
1938
Popierius, akvarelė, pieštukas, rašalas /
Watercolour, pencil and ink on paper, 33,9x48,2
Sign. ap. c.: *Juozas Kamarauskas* / 14-V-1938
LDM nuo 1980, T-12005



386.
Vilniaus arkikatedros stogo brėžinys /
Sketch of the Vilnius Cathedral roof
Popierius, pieštukas /
Pencil on paper, 19,3x64,5
LDM nuo 1980, G-27875



387.
Bažnyčios /
Churches
Popierius, pieštukas /
Pencil on paper, 17,8x25
LDM nuo 1980, G-27866



388.
Naujoji Vilnia
Popierius, pieštukas /
Pencil on paper, 18x25,5
V. d. užr.: *N. Wilejka* / [...]
LDM nuo 1980, G-27868



389.
Šv. Kryžiaus bažnyčia Vilniuje /
Church of the Holy Cross in Vilnius. 1893
Popierius, akvarelė, pieštukas, tušas /
Watercolour, pencil and Indian ink on paper,
36,5x45,5
LDM nuo 1986, B-692





390.
Vilniaus katedros interjero fragmentas /
Fragment of the Vilnius Cathedral's interior. 1897
Popierius, akvarelė /
Watercolour on paper, 43,5x33,7
Sign. ap. k.: *Juozas Kamarauskas Vilnius-1897*.
LDM nuo 1986, T-7726



391.
Bernardinų bažnyčios skliautai /
Vaulting of the Bernardine Church. 1914
Popierius, akvarelė, pieštukas /
Watercolour and pencil on paper, 41,7x31,3
LDM nuo 1980, B-690



392.
Vilniaus Katedros aikštės bokštas su laikrodžiu /
The Vilnius Cathedral tower with a clock. 1922
Popierius, akvarelė, tušas /
Watercolour and Indian ink on paper, 37,5x46,5
Sign. ap. d.: *arch. J. Kamarauskas Vilnius 1922 m*
LDM nuo 1983, T-12399



393.
Architektūros fragmentas. Šv. arkangelo Mykolo
bažnyčia Vilniuje /
Architectural fragment. Church of St Michael the
Archangel in Vilnius. 1923
Popierius, akvarelė, tušas /
Watercolour and Indian ink on paper, 37,6x46,5
Ap. k. užr.: *VILNIUS 1923*
LDM nuo 1988, T-12415



394.
Namas Vilniuje /
House in Vilnius
Popierius, akvarelė /
Watercolour on paper, 35,5x22
LDM nuo 1980, T-11687



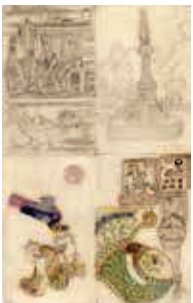
395.
a) Bažnyčios fasadas /
Facade of a church. 1927
Popierius, akvarelė /
Watercolour on paper, 34x46,6
LDM nuo 1983, T-12575/a



395.
b) Peizažas /
Landscape
Popierius, akvarelė /
Watercolour on paper, 46,6x34
Sign. ap. d.: *J Komarovsky / W[...] VII- 19[...]*
LDM nuo 1983, T-12575/b



396.
Senamiesčio gatvelė Vilniuje /
Old Town street in Vilnius
Popierius, akvarelė, pieštukas /
Watercolour and pencil on paper, 45,4x33,3
LDM nuo 1980, T-10742



397.
a) Eskizai /
Sketches
Popierius, akvarelė, tušas /
Watercolour and Indian ink on paper,
35,5x22,2
LDM nuo 1980, T-11686/a



397.
b) Eskizai /
Sketches
Popierius, akvarelė, tušas /
Watercolour and Indian ink on paper,
22,2x35,5
Sign. ap. d.: *Juozas Kamarauskas*
LDM nuo 1980, T-11686/b

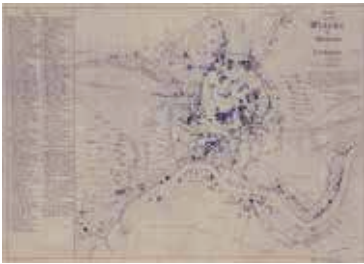


398.
Senasis Vilnius. Aukštutinės pilies griuvėsiai /
The Old Vilnius. Ruins of the Upper Castle. 1937
Popierius, tušas /
Indian ink on paper, 20,5x33,7
Sign. ap. d.: *Juozas Kamarauskas*;
ap. k.: *1937-17-VII / N-898*
LDM nuo 1983, G-19141



399.
Vilniaus miesto planas /
Plan of Vilnius city. 1941
Kalkė, tušas /
Indian ink on carbon paper, 56,3x73,7
LDM nuo 1983, G-24527

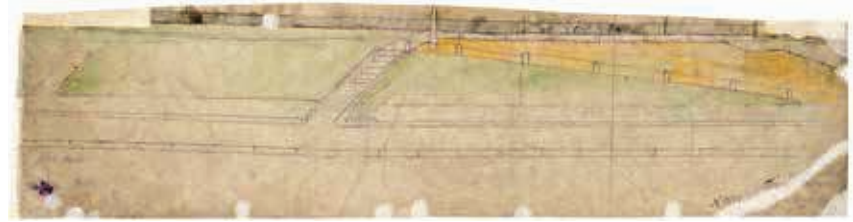




400.
Vilniaus miesto planas 1750 m. /
Plan of Vilnius city in 1750. 1942
Popierius, rašalas /
Ink on paper, 50x69,7
LDM nuo 1983, G-19145



401.
Naujujų Trakų planas /
Plan of New Trakai
Popierius, tušas /
Indian ink on paper, 36x78,5
LDM nuo 1980, PGR-7746



402.
Urbanistinio peizažo fragmentas /
Fragment of an urban landscape
Popierius, akvarelė /
Watercolour on paper, 14x55,6
LDM nuo 1980, B-694



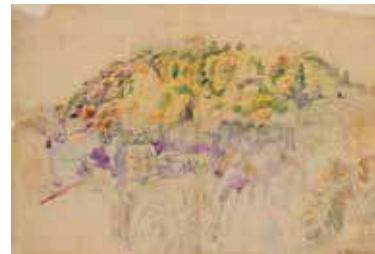
403.
Ornamento fragmentas /
Fragment of an ornament
Popierius, pieštukas /
Pencil on paper, 25,5x11,5
LDM nuo 1980, PGR-9158



404.
Pastatų detalės /
Details of buildings
Popierius, pieštukas /
Pencil on paper, 46,5x38,2
LDM nuo 1980, G-27876



405.
Ligovas /
Ligovo. 1908
Popierius akvarelė /
Watercolour on paper, 15,7x22,4
Sign. ap. k.: J. Kamarauskas 1908;
ap. d.: Ligowo
LDM nuo 1983, G-17325



406.
Peizažas /
Landscape. 1928
Popierius, akvarelė /
Watercolour on paper, 43,8x63
LDM nuo 1988, T-10708



407.
Eskizas /
Sketch. 1939
Popierius, akvarelė, pieštukas /
Watercolour and pencil on paper, 33,5x51
Ap. d. užr.: 12-1-1939
LDM nuo 1982, B-691



408.
Gyvenvietės vaizdas /
View of a village
Popierius, akvarelė /
Watercolour on paper, 35x98,5
LDM nuo 1983, T-6915



409.
Parkas /
Park
Popierius, akvarelė /
Watercolour on paper, 24x31,6
LDM nuo 1982, B-235





410.
Priemiestis /
Suburb
Popierius, akvarelė /
Watercolour on paper, 34x99
LDM nuo 1980, T-6911



411.
Peizažas /
Landscape
Popierius, akvarelė /
Watercolour on paper, 22,3x27
LDM nuo 2003, B-665



412.
Ievos Uršulės Kamarauskienės portretas /
Portrait of Ieva Uršulė Kamarauskienė. 1892
Popierius, anglies pieštukas /
Charcoal on paper, 45x34,5
Sign. ap. d.: Komarovsky / 1892
LDM nuo 1983, G-19143



413.
Felicija Kamarauskaitė. 1941
Popierius, pieštukas, tušas /
Pencil and Indian ink on paper, 30,5x38
Sign. ap. d.: Brolis Juozas Kamarauskas /
Vilnius 1941 m. X-19 d. / 15 [...]
LDM nuo 1980, G-27872



414.
Mergaitės portretas /
Portrait of a girl. 1916
Popierius, akvarelė /
Watercolour on paper, 19,7x18,5
Ap. d. užr.: 15-XI / 1916
LDM nuo 1983, G-17315/a-b



414.



415.
Moters portretas /
Portrait of a woman
Popierius, akvarelė, pieštukas /
Watercolour and pencil on paper,
14,9x12,4
LDM nuo 1983, G-17311/a



416.
Moters portretas /
Portrait of a woman
Popierius, akvarelė /
Watercolour on paper, 15,7x14
LDM nuo 1983, G-17312/a-b



416.



417.
Moters portretas /
Portrait of a woman
Popierius, akvarelė /
Watercolour on paper, 30x21
LDM nuo 1983, G-17313



418.
Moters veidas /
Woman's face
Popierius, akvarelė /
Watercolour on paper, 29,7x21,2
LDM nuo 1983, PGR-7722





419.
Moters galvos eskizas /
Sketch of a woman's head
Popierius, akvarelė, pieštukas /
Watercolour and pencil on paper, 14,5x8,6
LDM nuo 1983, PGR-7706 /a-b



419.



420.
Moters profilis /
Profile of a woman
Popierius, akvarelė, tušas /
Watercolour and Indian ink on paper, 15x7,5
LDM nuo 1983, PGR-7705/a-b



420.



421.
Kūdikio galva /
Head of a child
Popierius, pieštukas, akvarelė /
Watercolour and pencil on paper, 16,5x14,5
LDM nuo 1983, G-17300/a-b



421.



422.
Sėdinti moteris su kūdikiu /
Seated woman and child
Popierius, akvarelė /
Watercolour on paper, 16,5x14,5
LDM nuo 1983, G-17299/a-b



422.



423.
Moters galvos eskizas /
Sketch of a woman's head
Kalkė, guašas /
Gouache on carbon paper, 7,6x6,5
LDM nuo 1983, PGR-7612/a



424.
a) Lietuvos didysis kunigaikštis Vytautas /
Grand Duke of Lithuania Vytautas
Popierius, akvarelė /
Watercolour on paper, 28x02
Ap. k. užr.: D. L. K. Vytautas;
ap. c.: Witold W. Ks. Litewski
LDM nuo 1983, G-17326/a



424.
b) Vilniaus vyskupas Mikalojus I /
Vilnius Bishop Mikolaj. 1893
Popierius, akvarelė /
Watercolour on paper, 28x02
Sign. ap. d.: JK 1893 m.;
ap. c.: Vilniaus vyskupas Mykolas / +1414 m. /
Mikolaj z Gorzskowa, biskup Wileński
LDM nuo 1983, G-17326/b



425.
Lietuvos didysis kunigaikštis Jogaila /
Grand Duke of Lithuania Jogaila
Popierius, pieštukas /
Pencil on paper, 15x12,8
LDM nuo 1983, G-17333





426.
Lietuvos didysis kunigaikštis Jogaila /
Grand Duke of Lithuania Jogaila
Popierius, pieštukas /
Pencil on paper, 14,4x12,2
Ap. c. užr.: *Jogaila / Władysław Jagiełło*.
LDM nuo 1983, G-17327



427.
Eskizai /
Sketches. 1921
Popierius, pieštukas /
Pencil on paper, 35,2x22
LDM nuo 1996, G-34924



428.
Aušros Vartų Dievo Motina /
Mother of God of the Gates of Dawn. 1914
Popierius, tušas /
Indian ink on paper, 54,5x33,5
LDM nuo 1983, PGR-7747



429.
Sėdinčios moters aktas /
Nude of a seated woman
Popierius, pieštukas /
Pencil on paper, 8,7x14,8
LDM nuo 1983, G-17297/as



430.
Dvi moterys /
Two women. 1918
Popierius, akvarelė /
Watercolour on paper, 18,5x22,6
Ap. d. užr.: 27-I-1918
LDM nuo 1983, G-17314/a-b



430.



431.
Sėdinčios moters aktas /
Nude of a seated woman
Popierius, akvarelė /
Watercolour on paper, 14,4x23,8
LDM nuo 1983, G-17321/a-b



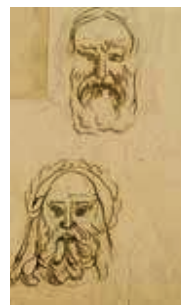
431.



432.
Dviejų vyrų etiudai /
Sketches of two men
Popierius, akvarelė /
Watercolour on paper, 28,5x21
LDM nuo 1983, G-17332



433.
Krivų Krivaitis
Popierius, pieštukas, tušas /
Pencil and Indian ink on paper, 9,8x10
LDM nuo 1983, PGR-7707



434.
Senio galvos eskizai /
Sketches of an old man's head
Popierius, tušas, plunksna, /
Indian ink and pen on paper, 14,6x8,6
LDM nuo 1983, PGR-7721



435.
Skulptūros eskizas /
Sketch of a sculpture
Popierius, akvarelė, rašalas, plunksna /
Watercolour, ink and pen on paper, 10,4x4
LDM nuo 1983, PGR-7608





436.
Skulptūros eskizas /
Sketch of a sculpture
Popierius, akvarelė, rašalas, plunksna /
Watercolour, ink and pen on paper, 6,8x4,4
LDM nuo 1983, PGR-7607



437.
Skulptūrų eskizas /
Sketch of sculptures
Popierius, akvarelė, rašalas, plunksna /
Watercolour, ink and pen on paper, 16x5,6
LDM nuo 1983, PGR-7610



438.
Skulptūros eskizas /
Sketch of a sculpture
Popierius, akvarelė, rašalas, plunksna /
Watercolour, ink and pen on paper, 7,8x3,6
LDM nuo 1983, PGR-7609



439.
Skulptūros eskizas /
Sketch of a sculpture
Popierius, pieštukas /
Pencil on paper, 13,7x5,5
LDM nuo 1983, PGR-7708



440.
Vilniaus arkikatedros skulptūros /
Sculptures of the Vilnius Cathedral
Popierius, pieštukas, rašalas /
Pencil and ink on paper, 19x11,2
LDM nuo 1980, G-27531



441.
Skulptūrų piešiniai /
Drawings of sculptures
Kalkė, pieštukas, rašalas /
Ink and pencil on carbon paper, 54x37,5
LDM nuo 1980, G-27874



442.
Musė /
Fly
Popierius, pieštukas, akvarelė /
Watercolour and pencil on paper, 9,5x10,5
LDM nuo 1983, G-17318/a-b



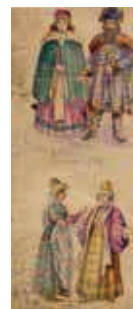
442.



443.
Kompozicija /
Composition
Popierius, guašas, pieštukas /
Gouache and pencil on paper, 10,5x5,5
LDM nuo 1983, PGR-7622/a-b



443.



444.
XVI a. prūsų kostiumai /
16th-century Prussian costumes
Popierius, akvarelė /
Watercolour on paper, 28,5x12,5
LDM nuo 1983, G-17337



445.
XVI a. moterų kostiumai /
16th-century women's costumes
Popierius, akvarelė /
Watercolour on paper, 21x16,5
LDM nuo 1983, G-17336





446.
Lietuvos didžiojo kunigaikščio Vytauto duktė
Sofija /
Sophia, daughter of the Grand Duke of
Lithuania Vytautas
Popierius, akvarelė /
Watercolour on paper, 20,7x12,5
LDM nuo 1983, G-17328



457.
Moterų eskizai /
Sketches of women
Popierius, guašas, tušas /
Gouache and Indian ink on paper, 11,5x21,8
LDM nuo 1983, PGR-7623



448.
Legenda /
Legend
Popierius, guašas /
Gouache on paper, 13,8x12,7
LDM nuo 1983, PGR-7728/a-b



448.



449.
Trys moterys /
Three women
Popierius, guašas, rašalas, plunksna /
Gouache, ink and pen on paper, 12,5x21,8
LDM nuo 1983, PGR-7736/a-b



449.



450.
Vaikai su žąsimis /
Children with geese. 1917
Popierius, akvarelė /
Watercolour on paper, 18,1x18,4
LDM nuo 1983, G-17316/a-b



450.



451.
Pajūryje /
By the seashore
Popierius, akvarelė /
Watercolour on paper, 45x66,5
LDM nuo 1982, B-239



452.
Poilsis /
Rest
Popierius, akvarelė /
Watercolour on paper, 6,5x21,8
LDM nuo 1983, G-17331/a



453.
Pliaže /
At the beach
Popierius, akvarelė /
Watercolour on paper, 15,5x22
LDM nuo 1983, G-17330/a-b



453.





454.
Žvejai /
Fishermen
Popierius, akvarelė, pieštukas /
Watercolour and pencil on paper, 21x35,6
LDM nuo 1986, T-7991



455.
Skalbėjos /
Washerwomen
Popierius, akvarelė /
Watercolour on paper, 6,7x10,8
LDM nuo 1983, G-17320/a-b



455.



456.
Sielvartaujančios moterys /
Women in mourning
Popierius, akvarelė /
Watercolour on paper, 12,7x22
LDM nuo 1983, G-17329



457.
Moterių aktai /
Female nudes
Popierius, akvarelė /
Watercolour on paper, 19,6x22
LDM nuo 1983, G-17324/a-b



457.



458.
Šventųjų figūrų eskizai /
Sketches of the figures of the saints
Popierius, akvarelė /
Watercolour on paper, 33,8x52
LDM nuo 1996, T-12388



459.
Kompozicijos eskizas /
Sketch of a composition
Popierius, guašas, akvarelė, pieštukas /
Gouache, watercolour and pencil on paper,
17,7x18,5
LDM nuo 1983, PGR-7603



460.
Eskizas /
Sketch
Popierius, guašas /
Gouache on paper, 11,3x8,6
LDM nuo 1983, PGR-7600/a-b



460.



461.
Dvi moterys /
Two women
Popierius, pieštukas, guašas, tušas, plunksna /
Gouache, pencil Indian ink and pen on paper,
16,5x10,3
LDM nuo 1983, PGR-7726/a-b



461.





462.
Sėdinti moteris /
Seated woman
Popierius, akvarelė, pieštukas /
Watercolour and pencil on paper, 13,8x10,7
LDM nuo 1983, G-17310



463.
Dvi moterys /
Two women
Popierius, guašas /
Gouache on paper, 14x12,6
LDM nuo 1983, PGR-7718/a-b



463.



464.
Dviejų moterų eskizai /
Sketches of two women
Popierius, akvarelė /
Watercolour on paper, 18,9x10,3
LDM nuo 1983, G-17301



465.
Moters eskizas /
Sketch of a woman
Popierius, akvarelė /
Watercolour on paper, 20,5x11,3
LDM nuo 1983, G-17334



466.
Moters eskizas /
Sketch of a woman
Popierius, akvarelė /
Watercolour on paper, 14,5x9,4
LDM nuo 1983, G-17340/a-b



466.



467.
Šokanti /
Dancer
Popierius, guašas /
Gouache on paper, 13,6x11,4
LDM nuo 1983, PGR-7733



468.
Šokanti /
Dancer
Popierius, guašas, tušas, plunksna /
Gouache, Indian ink and pen on paper, 16,3x9,1
LDM nuo 1983, PGR-7731/a-b



468.



469.
Šokėja /
Dancer
Popierius, pieštukas /
Pencil on paper, 14,5x9,5
LDM nuo 1983, G-17342



470.
Šokėja /
Dancer
Popierius, akvarelė /
Watercolour on paper, 18,3x9,3
LDM nuo 1983, G-17341





471.
Šokėja /
Dancer
Popierius, akvarelė, pieštukas /
Watercolour and pen on paper, 19x7
LDM nuo 1983, G-17343/a-b



471.



472.
Kompozicija /
Composition
Popierius, pieštukas /
Pencil on paper, 10,2x8
LDM nuo 1983, PGR-7732/a



473.
Sėdinti /
Seated
Popierius, guašas /
Gouache on paper, 11,5x6,2
LDM nuo 1983, PGR-7734/a



474.
Moters eskizas /
Sketch of a woman
Popierius, guašas, pieštukas /
Gouache and pencil on paper, 12x9
LDM nuo 1983, PGR-7713/a-b



474.



475.
Sėdinti /
Sitting
Popierius, guašas, pieštukas /
Gouache and pencil on paper, 10x7,4
LDM nuo 1983, PGR-7724/a-b



475.



476.
Šukuojasi plaukus /
Combing her hair
Kalkė, guašas /
Gouache on carbon paper, 11,7x6,1
LDM nuo 1983, PGR- 7617/a-b



476.



477.
Eskizas /
Sketch
Kalkė, guašas, tušas, plunksna /
Gouache, Indian ink and pen on carbon paper,
10x7,8
LDM nuo 1983, PGR-7601/a-b



477.





478.
Dviejų moterų eskizas /
Sketch of two women
Kalkė, guašas, tušas, pieštukas /
Gouache, Indian ink and pencil on carbon
paper, 7,5x5,5
LDM nuo 1983, PGR-7614/a



479.
Moterų aktų eskizai /
Sketches of female nudes
Kalkė, guašas /
Gouache on carbon paper, 6,5x13
LDM nuo 1983, PGR-7616/a



480.
Dvi moterys /
Two women
Popierius, guašas, tušas, plunksna /
Gouache, Indian ink and pen on paper, 8x10,5
LDM nuo 1983, PGR-7737/a-b



480.



481.
Moters eskizas /
Sketch of a woman
Popierius, akvarelė, tušas /
Watercolour and Indian ink on paper, 30x20,4
LDM nuo 1983, G-17307/a



482.
Figūros eskizas /
Sketch of a figure
Kalkė, guašas /
Gouache on carbon paper, 8,8x3,4
LDM nuo 1983, PGR-7613/a-b



482.



483.
Ant suolo sėdinti moteris /
Woman seated on a bench
Popierius, akvarelė, rašalas, plunksna, 16,4x10,5
LDM nuo 1983, G-17442/a



484.
Sėdinti mergaitė /
Seated girl
Popierius, rašalas, plunksna /
Ink and pen on paper, 10,7x10,2
LDM nuo 1983, G-17306/a



485.
Moters eskizas /
Sketch of a woman
Popierius, akvarelė, tušas, plunksna /
Watercolour, Indian ink and pen on paper,
11x7,2
LDM nuo 1983, G-17303/a-b



485.



486.
Moters eskizas /
Sketch of a woman
Popierius, rašalas, plunksna /
Ink and pen on paper, 9x11,5
LDM nuo 1983, PGR-7712/a-b



486.





487.
Stovinti moteris /
Standing woman
Popierius, pieštukas, akvarelė /
Watercolour and pencil on paper, 19,6x10,4
LDM nuo 1983, G-17322/a-b



487.



488.
Verkianti moteris /
Crying woman
Popierius, akvarelė, rašalas, plunksna /
Watercolour, ink and pen on paper, 20x10,7
LDM nuo 1983, G-17338/a



489.
Mergaitė su gėle /
Girl with a flower
Popierius, akvarelė, pieštukas /
Watercolour and pen on paper, 12,7x7
LDM nuo 1983, G-17346/a



490.
Ar graži? Apie 1905 /
Am I beautiful? Ca 1905
Popierius, rašalas /
Ink on paper, 14x9
Sign. ap. k.: JKamarov
LDM nuo 1983, G-17319



491.
Vyrų medžioti /
Men hunting. 1905
Popierius, akvarelė /
Watercolour on paper, 13x8,5
Sign. ap. d.: Kam / 1905
LDM nuo 1983, G-17317



492.
Sėdinčios moters aktas /
Nude of a seated woman
Popierius, guašas, tušas /
Gouache, Indian ink on paper, 14,2x11,2
LDM nuo 1983, PGR-7620/a-b



492.



493.
Stovinčios moters aktas /
Nude of a standing woman
Popierius, rašalas /
Ink on paper, 17,4x7,2
LDM nuo 1983, G-17304/a



494.
Klūpančios moters aktas /
Woman kneeling
Kalkė, guašas /
Gouache on carbon paper, 11x7,5
LDM nuo 1983, PGR-7618



495.
Aktas /
Nude
Popierius, akvarelė, tušas /
Watercolour and Indian ink on paper, 7,8x7
LDM nuo 1983, PGR-7604



496.
Aktas /
Nude
Popierius, guašas /
Gouache on paper, 16x4
LDM nuo 1983, PGR-7606





497.
Aktas /
Nude
Popierius, akvarelė, tušas /
Watercolour and Indian ink on paper, 6,5x7
LDM nuo 1983, PGR-7605



498.
Piešinys /
Drawing
Popierius, akvarelė /
Watercolour on paper, 13,3x4,6
LDM nuo 1983, PGR-7599/a



499.
Moters aktas /
Nude of a seated woman
Popierius, rašalas, plunksna /
Ink and pen on paper, 9,8x7,2
LDM nuo 1983, G-17305/a-b



499.



500.
Sėdinčios moters aktas /
Nude of a seated woman
Popierius, pieštukas, tušas, plunksna /
Pencil, Indian ink and pen on paper, 14,8x10,8
LDM nuo 1983, G-17302/a-b



500.



501.
Motėris ir gulbės /
Woman and swans
Popierius, spalvoti pieštukai, tušas /
Coloured pencils and Indian ink on paper, 10,8x12
LDM nuo 1983, PGR-7725/a-b



501.



502.
Stovinčios moters aktas /
Nude of a standing woman
Popierius, guašas /
Gouache on paper, 19,3x9,7
LDM nuo 1983, PGR-7744/a-b



502.



503.
Sėdinčios moters aktas /
Nude of a seated woman
Popierius, guašas /
Gouache on paper, 17,8x9,5
LDM nuo 1983, PGR-7745/a-b



503.





504.
Moters aktas /
Nude
Popierius, akvarelė /
Watercolour on paper, 29x12,3
LDM nuo 1983, PGR-7619/a



505.
Moters aktas /
Nude
Popierius, guašas /
Gouache on paper, 12,8x5,8
LDM nuo 1983, PGR-7602/a



506.
Dviejų moterų aktai /
Nudes of two women
Popierius, guašas /
Gouache on paper, 12x9,8
LDM nuo 1983, PGR-7720/a-b



506.



507.
Eskizas /
Sketch
Popierius, akvarelė /
Watercolour on paper, 9,5x13,7
LDM nuo 1983, PGR-7738/a-b



507.



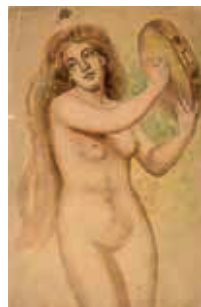
508.
Eskizas /
Sketch
Popierius, akvarelė /
Watercolour on paper, 7,5x6,5
LDM nuo 1983, PGR-7741/a-b



508.



509.
Šokančios /
Dancers
Kalkė, akvarelė, plunksna, tušas /
Watercolour, Indian ink and pen on carbon
paper, 14,7x15
LDM nuo 1983, G-17323



510.
Moters su būgnu aktas /
Nude of a woman with a drum
Popierius, akvarelė /
Watercolour on paper, 35x22,8
LDM nuo 1983, G-17296



511.
Stovinčios moters aktas /
Nude of a standing woman
Popierius, akvarelė /
Watercolour on paper, 20,6x12,7
LDM nuo 1983, G-17309/a-b



511.





512.
Bēganti /
Running
Kalkē, akvarelē /
Watercolour on carbon paper, 10,3x10,8
LDM nuo 1983, PGR-7611/a-b



512.



513.
Eskizas /
Sketch
Popierius, akvarelē /
Watercolour on paper, 7,5x9,4
LDM nuo 1983, PGR-7740/a-b



513.



514.
Gulinčios moters aktas /
Nude of a woman lying down
Kalkē, guašas, tušas, pieštukas /
Gouache, Indian ink and pencil on carbon
paper, 6,4x11
LDM nuo 1983, PGR-7615/a-b



514.



515.
Eskizai buitinėms kompozicijoms /
Sketches for everyday compositions
Kalkē, pieštukas, tušas /
Gouache, Indian ink and pencil on carbon
paper, 42,8x35,3
LDM nuo 1982, PGR-7987



516.
Vyro ir moters eskizas /
Sketch of a man and woman
Popierius, akvarelē, pieštukas /
Watercolour and pen on paper, 11,3x10
LDM nuo 1983, G-17345/a



517.
Sėdinčio vyro aktas /
Nude of a seated man
Popierius, akvarelē /
Watercolour on paper, 10x8
LDM nuo 1983, PGR-7743/a-b



517.



518.
Sėdinčio vyro aktas /
Nude of a seated man
Popierius, guašas, rašalas, plunksna /
Gouache, ink and pen on paper, 7,4x10,6
LDM nuo 1983, PGR-7735/a-b



518.





519.
Eskizas /
Sketch
Popierius, guašas /
Gouache on paper, 6x4,5
LDM nuo 1983, PGR-7739/a-b



519.



520.
Eskizas /
Sketch
Popierius, akvarelė /
Watercolour on paper, 7,7x10
LDM nuo 1983, PGR-7742, a-b



520.



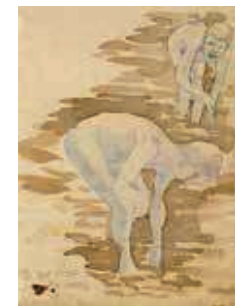
521.
Vaikai maudosi /
Children bathing
Popierius, akvarelė /
Watercolour on paper, 9x21,8
LDM nuo 1983, PGR-7717



522.
Trys vaikai /
Three children
Popierius, tušas, plunksna /
Indian ink and pen on paper, 9,4x8,5
LDM nuo 1983, PGR-7719/a



523.
Berniukai upėje /
Boys in the river
Popierius, guašas, rašalas, plunksna /
Gouache, ink and pen on paper, 18,8x14,2
LDM nuo 1983, PGR-7727/a-b



523.



524.
Boksininkas /
Boxer
Popierius, guašas, pieštukas /
Gouache and pencil on paper, 10,5x5,5
LDM nuo 1983, PGR-7621



525.
Moteris su kūdikiu /
Woman and child
Popierius, akvarelė /
Watercolour on paper, 14x8,4
LDM nuo 1983, G-17298



526.
Moteris su vaiku /
Woman and child
Popierius, pieštukas, akvarelė /
Watercolour and pencil on paper, 11,2x9
LDM nuo 1983, PGR-7709/a-b



526.





527.
Vaikas su šuneliu /
Child with a dog
Popierius, guašas, tušas, plunksna /
Gouache, Indian ink and pen on paper, 11x6,1
LDM nuo 1983, PGR-7730/a-b



527.



528.
Vaikai upėje /
Children in the river
Popierius, akvarelė /
Watercolour on paper, 12x7,5
LDM nuo 1983, PGR-7711/a-b



528.



529.
Vyro eskizas /
Sketch of a man
Popierius, akvarelė, rašalas, plunksna /
Watercolour, ink and pen on paper, 20x10,4
LDM nuo 1983, G-17339/a-b



529.



530.
Burtininkė /
Sorceress
Popierius, akvarelė, pieštukas /
Watercolour and pen on paper, 19,56x22
LDM nuo 1983, G-17344



531.
Atsiskyrėlis /
Hermit
Popierius, akvarelė, rašalas /
Watercolour and ink on paper, 15,3x22
LDM nuo 1983, G-17335



532.
Trikinė /
Troika
Popierius, akvarelė /
Watercolour on paper, 9,7x21,5
LDM nuo 1983, PGR-7716/a-b



532.



533.
Du raiti medžiotojai /
Two hunters on horseback
Popierius, guašas, pieštukas /
Gouache and pencil on paper, 14,3x11,8
LDM nuo 1983, PGR-7729/a-b



533.





534.
 Trikinių eskizai /
 Sketches of a troika
 Popierius, akvarelė, tušas /
 Watercolour and Indian ink on paper, 14x22
 LDM nuo 1983, PGR-7715/a-b



534.



535.
 Arklių eskizai /
 Sketches of horses
 Popierius, akvarelė /
 Watercolour on paper, 20,5x22
 LDM nuo 1983, PGR-7714



536.
 Sargyboje /
 On guard
 Popierius, spalvoti pieštukai /
 Coloured pencils on paper, 10x7,2
 LDM nuo 1983, PGR-7723/a



537.
 Mitologinė scena /
 Mythological scene
 Popierius, akvarelė, pieštukas /
 Watercolour and pencil on paper, 27x20,5
 LDM 1983, G-17308/a-b



537.



538.
 Elgeta /
 Beggar
 Popierius, pieštukas /
 Pencil on paper, 9x11,2
 LDM nuo 1983, PGR-7710/a-b



538.



